



開成の家づくり
みんなの「いいな!」を
叶える家作り



KAISEI KAIHATSU

NEW モデルハウス誕生!

閑静な住宅地。快適なロケーションからゆとりの新生活。

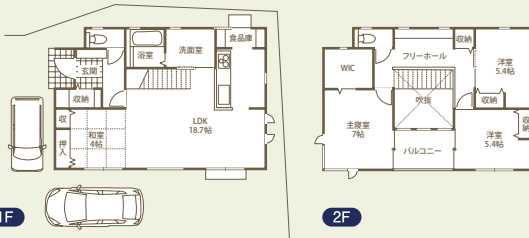
LUELLA **福井町**
ルエラ

パナソニック耐震住宅工法 **テクノストラクチャー**の家

FORCASA
CUBE

四角いから広く、シンプルだから魅力的。

限定1棟



耐震等級
3相当

[フラット35]S
省エネルギー住宅

3,490万円 (税込)

【土地面積】132.24㎡(40.00坪)
【建物面積】107.64㎡(32.56坪)

3,490万円借入の場合 月々の返済額 **78,256円**

※返済期間35年・当初3年間(金利0.75%)保証料別途・ボーナス月97,615円

所在地/高知市福井町 築年/令和元年9月完成予定

建築確認番号/H31-00099号 構造/木造2階建

交通/竹の下バス停徒歩3分 引渡/相談 取引態様/売主



詳しい
お問い合わせ

0120-058-401

kaisei-h.jp

開成開発

検索

詳しくはホームページをご覧ください お問い合わせ・資料請求もカンタン!

新分譲地誕生します!

利便性良好! 新しい生活に楽しさと快適さをプラス!

LUELLA 南国

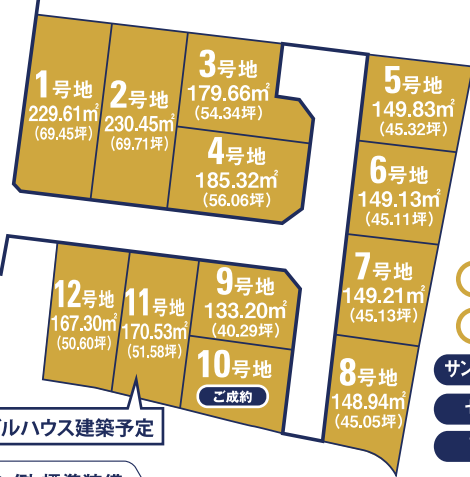
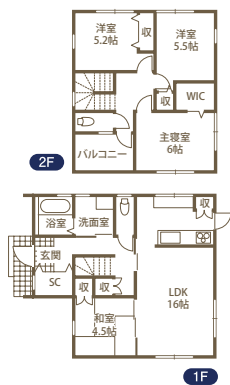
- 所在地/南国市大浦甲・東崎 ●開発面積/2572.67㎡(778.23坪) ●販売区画/12区画
- 販売価格/1,248.99万円~2,222.4万円 ●坪単価/27万円~ ●地目/宅地
- 建ぺい率/60% ●容積率/200% ●用途地域/第二種住居地域・第一種住居地域
- 交通/東工業前電停徒歩2分 ●開発許可番号/南国市指令第1548号
- 取引態様/売主 ●上下水道分担金/12,000円(坪) ●下水道受益負担金/490円(㎡)

【5号地プラン例】



土地価格 **1,376万円**
 建物価格 **1,624万円**
 (土地+建物) **3,000万円**(税込)

【土地面積】149.83㎡(45.32坪)
 【建物面積】92.74㎡(28.05坪)
 3,000万円借入の場合
 月々の返済額 **64,988円**



全12区画

建築条件付

充実の周辺環境

サンシャインカルディア(450m)

セブンイレブン(50m)

南国市役所(250m)

新生活応援キャンペーン! 5号地限定コミコミパック!

- ☆エコキュート ☆エアコン4台 ☆カーテン ☆テレビアンテナ
 - ☆外構工事 ☆外壁:親水パワーコート同等品etc ※他、諸費用別途
- 詳しくはお問い合わせください。

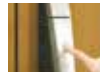
モデルハウス建築予定

プラン例 標準装備

省令準耐火仕様



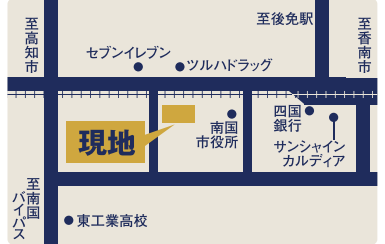
スリムセンサー水栓
 センサー水栓がより美しく、よりかっこよく。さわらなくても、水を出した止り止りまでできる。



タッチキー
 リモコンキーをバッグに入れたままドアのボタンを押して解錠する。ファンタッチスタイル。



タッチレス水栓
 手をかざすだけでサッと手洗いでできる。メイクや家事しているときでも、サッと手洗いです。

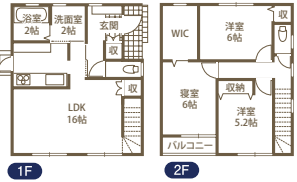


【9号地プラン例】



土地価格 **1,303万円**
 建物価格 **1,592万円**
 (土地+建物) **2,895万円**(税込)

【土地面積】133.20㎡(40.29坪)
 【建物面積】87.76㎡(26.54坪)
 2,895万円借入の場合
 月々の返済額 **62,145円**



※返済期間35年・当初3年間(金利0.75%)保証料別途・ボーナス月97,615円

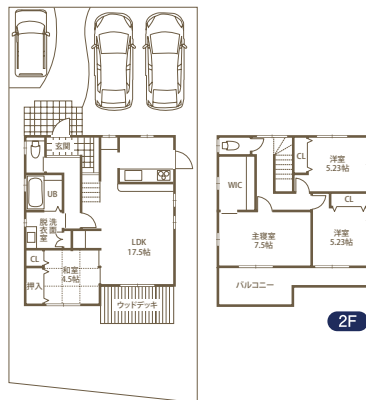
11号地モデルハウス

パナソニック耐震住宅工法 テクノストラクチャーの家

ヨーロッパの家をモチーフにした
**ナチュラル
 キュートな家**

NEW! モデルハウス

- 土地面積/170.53㎡(51.58坪)
- 建物面積/102.68㎡(31.05坪)



おかげさまでご成約となりました
 ありがとうございました!

カフェ
 スタイル
 の家



テクノストラクチャーの家
 モデルハウス
朝倉丙



パナソニックビルダーズグループ
株式会社 開成開発

〒780-0928 高知市越前町2丁目8-2
 TEL 088 (823) 7684
 営業時間/午前9:00~午後6:00(不定休)

建設業許可番号:高知県知事許可(般-28)第8990号 宅地建物取引業免許番号:高知県知事免許(7)第2086号

